

Wegeventile und Zubehör

Magnetventile



Zubehör Magnetventile



Vakuumventile



Endschalter und Taster



Handhebelventile



Fußventile



Pneumatikventile



2/2-Wege Magnetventile aus Messing - inklusive Spule und Stecker

Werkstoff: Körper: Messing, Innenteile: Messing/Edelstahl, Dichtung: NBR
Temperatur: Medien: -10 °C bis +85 °C, Umgebung: -10 °C bis +50 °C
Medium: Druckluft, neutrale Gase, Wasser, neutrale dünnflüssige Medien, Heizöl
Typ: NC = stromlos geschlossen --- NO = stromlos geöffnet
Schutzart: IP65



Bestell-Nr. 24V=	Bestell-Nr. 230V 50/60 Hz	Gewinde	Typ	DN	Arbeitsdruck		Euro	
					DC	AC	24V	230V
SF2218-24V=	SF2218-220V	G1/8	NC	2,2	0-13 bar	0-18 bar	37,76	37,73
SF2214-24V=	SF2214-220V	G1/4	NC	2,2	0-13 bar	0-18 bar	37,76	37,73
SF2238S-24V=	SF2238S-220V	G3/8	NC	13,0	0,3-16 bar *	0,3-16 bar *	64,46	64,61
SF2238-24V=	SF2238-220V	G3/8	NC	15,0	0-6 bar	0-16 bar	98,35	98,35
SF2212S-24V=	SF2212S-220V	G1/2	NC	13,0	0,3-16 bar *	0,3-16 bar *	64,66	64,61
SF2212-24V=	SF2212-220V	G1/2	NC	15,0	0-6 bar	0-16 bar	98,24	98,29
SF2234S-24V=	SF2234S-220V	G3/4	NC	21,0	0,3-16 bar *	0,3-16 bar *	94,81	94,40
SF2234-24V=	SF2234-220V	G3/4	NC	15,0	0-6 bar	0-16 bar	110,45	109,30
SF2210S-24V=	SF2210S-220V	G1	NC	25,0	0,3-16 bar *	0,3-16 bar *	100,86	100,86
SF2210-24V=	SF2210-220V	G1	NC	15,0	0-5 bar	0-16 bar	125,52	134,93
SF22114S-24V=	SF22114S-220V	G1 1/4	NC	40,0	0,5-16 bar *	0,5-16 bar *	252,20	255,68
SF22114-24V=	SF22114-220V	G1 1/4	NC	40,0	0-10 bar	0-10 bar	614,60	614,34
SF22112S-24V=	SF22112S-220V	G1 1/2	NC	40,0	0,5-16 bar *	0,5-16 bar *	259,51	259,13
SF22112-24V=	SF22112-220V	G1 1/2	NC	40,0	0-10 bar	0-10 bar	686,23	686,23
SF2220S-24V=	SF2220S-220V	G2	NC	50,0	0,5-16 bar *	0,5-16 bar *	348,37	348,31



Bestell-Nr. 24V=	Bestell-Nr. 230V 50/60 Hz	Gewinde	Typ	DN	Arbeitsdruck		Euro	
					DC	AC	24V	230V
SO2218-24V=	SO2218-220V	G1/8	NO	2,5	0-16 bar	0-18 bar	98,38	98,80
SO2214-24V=	SO2214-220V	G1/4	NO	3,0	0-8 bar	0-15 bar	96,02	98,80
SO2238S-24V=	SO2238S-220V	G3/8	NO	13,0	0,3-16 bar *	0,3-16 bar *	95,05	101,19
SO2212S-24V=	SO2212S-220V	G1/2	NO	13,0	0,3-16 bar *	0,3-16 bar *	97,35	97,35
SO2234S-24V=	SO2234S-220V	G3/4	NO	21,0	0,3-16 bar *	0,3-16 bar *	133,46	125,49
SO2210S-24V=	SO2210S-220V	G1	NO	27,5	0,3-16 bar *	0,3-16 bar *	151,69	151,75
SO2210-24V=	SO2210-220V	G1	NO	25,0	0-16 bar	0-16 bar	502,06	504,30
SO22114S-24V=	SO22114S-220V	G1 1/4	NO	40,0	0,5-16 bar *	0,5-16 bar *	321,79	321,79
SO22112S-24V=	SO22112S-220V	G1 1/2	NO	40,0	0,5-16 bar *	0,5-16 bar *	423,18	423,18
SO2220S-24V=	SO2220S-220V	G2	NO	50,0	0,5-16 bar *	0,5-16 bar *	468,99	468,99

* Servogesteuerte Ventile benötigen zum Öffnen oder Schließen eine Druckdifferenz zwischen Ventileingang und Ventilausgang. Entsteht im Ventil ein Druckausgleich, eventuell dadurch, dass am Ventilausgang kein oder nur wenig Medium verbraucht wird, funktioniert das Ventil nicht mehr optimal, d.h. es öffnet oder schließt nicht zuverlässig.

3/2-Wege Magnetventile aus Messing - inklusive Spule und Stecker

Werkstoff: Körper: Messing, Innenteile: Messing/Edelstahl,
Dichtung: 1/8" und 1/4" Viton, 1/2" NBR

Temperatur: Medien: 1/8"&1/4": -20 °C bis +130 °C; 1/2: -10 °C bis +80 °C,
Umgebung generell: 0 °C bis +50 °C

Medium: Druckluft, neutrale Gase, Wasser (1/8"&1/4": neutrale dünnflüssige
Medien, Heizöl)

Typ: NC = stromlos geschlossen

Schutzart: IP65, Steckergröße 3

Bestell-Nr. 24V=	Bestell-Nr. 230V 50/60 Hz	Gewinde	Typ	DN	Arbeitsdruck	Euro	
						24V	230V
SF3218-24V=	SF3218-220V	G1/8	NC	2	0-14 bar	56,11	56,11
SF3214-24V=	SF3214-220V	G1/4	NC	2	0-14 bar	56,11	56,11
SF3212-24V=	SF3212-220V	G1/2	NC	12	0,8-12 bar	374,80	374,80

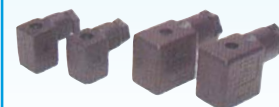
Ersatz-Magnetspulen - für Magnetventile 2/2-Wege auf Seite K2

Bestell-Nr. 24V=	Bestell-Nr. 12V=	Bestell-Nr. 230V 50 Hz	Bestell-Nr. 24V 50 Hz	Bestell-Nr. 110V 50 Hz	für TYP	Euro
C30-24V=	C30-12V=	C30-230V	C30-24V	C30-110V	SF2218-24V=	auf Anfrage
C31-24V=	C31-12V=	C31-230V	C31-24V	C31-110V	SO2218-24V=	auf Anfrage
C30-24V=	C30-12V=	C30-230V	C30-24V	C30-110V	SF2214-24V=	auf Anfrage
C31-24V=	C31-12V=	C31-230V	C31-24V	C31-110V	SO2214-24V=	auf Anfrage
C32-24V=	C32-12V=	C32-230V	C32-24V	C32-110V	SF/SO2238S-24V=	auf Anfrage
C31-24V=	C31-12V=	C31-230V	C31-24V	C31-110V	SF2238-24V=	auf Anfrage
C32-24V=	C32-12V=	C32-230V	C32-24V	C32-110V	SF/SO2212S-24V=	auf Anfrage
C31-24V=	C31-12V=	C31-230V	C31-24V	C31-110V	SF2212S-24V=	auf Anfrage
C32-24V=	C32-12V=	C32-230V	C32-24V	C32-110V	SF/SO2234S-24V=	auf Anfrage
C32-24V=	C32-12V=	C32-230V	C32-24V	C32-110V	SO2234S-24V=	auf Anfrage
C31-24V=	C31-12V=	C31-230V	C31-24V	C31-110V	SF2234-24V=	auf Anfrage
C32-24V=	C32-12V=	C32-230V	C32-24V	C32-110V	SF2210S-24V=	auf Anfrage
C32-24V=	C32-12V=	C32-230V	C32-24V	C32-110V	SO2210S-24V=	auf Anfrage
C31-24V=	C31-12V=	C31-230V	C31-24V	C31-110V	SF2210-24V=	auf Anfrage
C33-24V=	C33-12V=	C33-230V	C33-24V	C33-110V	SO2210-24V=	auf Anfrage
C31-24V=	C31-12V=	C31-230V	C31-24V	C31-110V	SF22114S-24V=	auf Anfrage
C34-24V=	C34-12V=	C34-230V	C34-24V	C34-110V	SO22114S-24V=	auf Anfrage
C35-24V=	C35-12V=	C35-230V	C35-24V	C35-110V	SF22114-24V=	auf Anfrage
C31-24V=	C31-12V=	C31-230V	C31-24V	C31-110V	SF22112S-24V=	auf Anfrage
C34-24V=	C34-12V=	C34-230V	C34-24V	C34-110V	SO22112S-24V=	auf Anfrage
C35-24V=	C35-12V=	C35-230V	C35-24V	C35-110V	SF22112-24V=	auf Anfrage
C31-24V=	C31-12V=	C31-230V	C31-24V	C31-110V	SF22220S-24V=	auf Anfrage
C34-24V=	C34-12V=	C34-230V	C34-24V	C34-110V	SO22220S-24V=	auf Anfrage

DIN-Stecker - für Magnetspulen

Spannung: max. 250 V Wechselstrom / 300 V Gleichstrom

Bestell-Nr.	Stecker- größe	Höhe	Kabel- anschluss	Anzahl Kontakt + Schutzkontakt	Euro
ST00	0	27 mm	M12	2	3,31
ST01	1	31 mm	M16	2	3,31
ST03	3	28 mm	M16	2	3,31

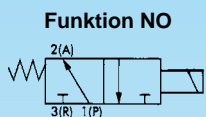
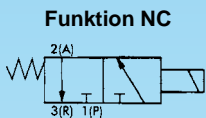


DIN-Stecker - für Magnetspulen mit Schutzschaltung und LED-Anzeige



Bestell-Nr.	Stecker- größe	Spannung	Größe	Kabel- anschluss	Norm	Euro
00LED-24V=	0	24V AC/DC	15 x 15	M12	Industrienorm C	13,55
00LED-220V	0	230V AC	15 x 15	M12	Industrienorm C	13,55
01LED-24V=	1	24V AC/DC	20 x 30	M16	Industrienorm B	13,55
01LED-220V	1	230V AC	20 x 30	M16	Industrienorm B	13,55
03LED-24V=	3	24V AC/DC	27 x 27	M16	DIN/EN-A	13,55
03LED-220V	3	230V AC	27 x 27	M16	DIN/EN-A	13,55

3/2-Wege Magnetventile mit Federrückstellung - inklusive Stecker und Spule



Werkstoff: Körper: Aluminium, Dichtung: NBR, Pilot: Polyamid (glasfaserverstärkt)
Temperatur: -10 °C bis max. +60 °C
Medium: geölte und ungeölte, gefilterte Druckluft
Spannungstoleranz: +/- 10 %
Typ: NC = stromlos geschlossen --- NO = stromlos geöffnet
inklusive Montagematerial zur Verkettung

Leistungsaufnahme: Gleichstrom: 2,1 W; Wechselstrom: 4,1 VA (50 Hz)

Schutzart: IP65; **Steckergröße:** 1, **Abluft:** M5

Bestell-Nr. Typ: NC	Bestell-Nr. Typ: NO	Gewinde	Spannung	Betriebsdruck	Durchfluss l/min.	Euro	
						Typ: NC	Typ: NO
YSV115-12C	YSV116-12C	G1/8	12V=	0-8	75	50,30	50,30
YSV115-02C	YSV116-02C	G1/8	24V=	0-8	75	50,30	50,30
YSV115-24C	YSV116-24C	G1/8	24V 50/60 Hz	0-8	75	50,30	50,30
YSV115-15C	YSV116-15C	G1/8	115V 50/60Hz	0-8	75	50,30	50,30
YSV115-20C	YSV116-20C	G1/8	230V 50/60Hz	0-8	75	50,30	50,30



Hand-Notbetätigung

Einfache Montage der Kombiventile

Durch die Schwalbenschwanzführung lassen sich die Ventile einfach, schnell und sicher ohne Zusatzbauteile verketteten.

1. Dichtungsring platzieren
2. Ventile zusammen stecken
3. Verkettung durch Anziehen der Madenschrauben fixieren

Leistungsaufnahme: Gleichstrom: 2,5 W, Wechselstrom: 3,5 VA (60 Hz)

Schutzart: IP65; **Steckergröße:** 0

Bestell-Nr. Typ: NC	Bestell-Nr. Typ: NO	Gewinde	Spannung	Betriebsdruck	Durchfluss l/min.	Euro	
						Typ: NC	Typ: NO
YSV161-12C	YSV162-12C	G1/8	12V=	1,5-10	590	64,81	70,98
YSV161-02C	YSV162-02C	G1/8	24V=	1,5-10	590	64,81	70,98
YSV161-24C	YSV162-24C	G1/8	24V 50/60Hz	1,5-10	590	64,81	70,98
YSV161-15C	YSV162-15C	G1/8	115V 50/60Hz	1,5-10	590	64,81	70,98
YSV161-20C	YSV162-20C	G1/8	230V 50/60Hz	1,5-10	590	64,81	70,98

Hand-Notbetätigung



Leistungsaufnahme: Gleichstrom: 2,1 W, Wechselstrom: 4,1 VA (50 Hz)

Schutzart: IP65; **Steckergröße:** 1

Bestell-Nr. Typ: NC	Bestell-Nr. Typ: NO	Gewinde	Spannung	Betriebsdruck	Durchfluss l/min.	Euro	
						Typ: NC	Typ: NO
YSV210-12C	YSV220-12C	G1/4	12V=	1,5-10	980	68,68	68,68
YSV210-02C	YSV220-02C	G1/4	24V=	1,5-10	980	68,68	68,68
YSV210-24C	YSV220-24C	G1/4	24V 50/60Hz	1,5-10	980	68,68	68,68
YSV210-15C	YSV220-15C	G1/4	115V 50/60Hz	1,5-10	980	68,68	68,68
YSV210-20C	YSV220-20C	G1/4	230V 50/60Hz	1,5-10	980	68,68	68,68

Mehrfachanschlussplatte - Grundkörper mit Schrauben und Dichtringen

Körper: Aluminium, Dichtung: NBR

Bestell-Nr.	Gewinde		Euro
MV160-**	G1/8	für Ventile der Baureihe YSV161 + YSV 162	auf Anfrage
MVP160	G1/8	Blindplatte zum Verschließen	auf Anfrage
MV200-**	G1/4	für Ventile der Baureihe YSV210 + YSV220	auf Anfrage
MVP200	G1/4	Blindplatte zum Verschließen	auf Anfrage

** Bitte Anzahl Stationen angeben.

Bestellbeispiel: **MV160-M2**

Mx steht für die Anzahl der Stationen; M2 d.h. mit 2 Stationen
Von 1 = M1 bis 12 = M12 lieferbar

3/2-Wege Vakuumventile aus Messing - inklusive Stecker und Spule

Ansteuerung: Direktgesteuert, stromlos geschlossen NC

Werkstoff: Gehäuse: Messing; Innenteile: 1.4104; Dichtung: FKM

Temperatur: -10 °C bis max. +80 °C

Einsatzbereich: Wasser, neutrale, gasförmige und nicht aggressive, flüssige Medien, Mineralöle, Druckluft

Medien: neutrale, gasförmige und flüssige Medien

Schutzart: IP65; **Belüftung:** M5

NEU!

Bestell-Nr. 24V=	Bestell-Nr. 230V AC	Gewinde	DN	Saugleistung m³/h	Druckbereich	Einbau- lage	Einbau- länge	Euro	
								24V=	230V AC
SFV3214-24V=	SFV3214-220V	G1/4	3	4	-1 bis 6 bar	beliebig	40	95,29	95,29
SFV3238-24V=	SFV3238-220V	G3/8	3	5	-1 bis 6 bar	beliebig	50	127,59	127,59
SFV3212-24V=	SFV3212-220V	G1/2	3	5	-1 bis 5 bar	beliebig	60	167,24	167,24
SFVH3214-24V=	SFVH3214-220V	G1/4	6	13	-1 bis 8 bar	stehender Magnet	55	452,41	452,41
SFVH3238-24V=	SFVH3238-220V	G3/8	11	26	-1 bis 10 bar	stehender Magnet	70	814,79	814,79
SFVH3212-24V=	SFVH3212-220V	G1/2	11	30	-1 bis 10 bar	stehender Magnet	70	814,79	814,79
SFVH3234-24V=	SFVH3234-220V	G3/4	21	130	-1 bis 1 bar	stehender Magnet	95	1.371,84	1.371,84
SFVH3210-24V=	SFVH3210-220V	G1	21	130	-1 bis 1 bar	stehender Magnet	95	1.904,76	1.904,76

Hand-Notbetätigung



5/2-Wege Magnetventile - inklusive Stecker und Spule

Werkstoff: Körper und Schieber: Aluminium, Dichtung NBR,
Pilot: Polyamid (glasfaserverstärkt)

Temperatur: -10 °C bis max. +60 °C

Spannungstoleranz: +/- 10 %

Leistungsaufnahme: M5&1/8": Gleichstrom: 2,5W, Wechselstrom: 3,5 VA (60 Hz)
1/4"&3/8"&1/2": Gleichstrom: 2,1W, Wechselstrom: 4,1 VA (50 Hz)

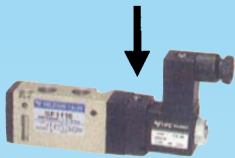
Schutzart: IP65

Steckergröße: Für M5 & G1/8": 0 --- Für G1/4" & G3/8" & G1/2": 1

mit Federrückstellung



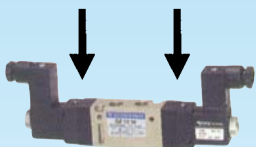
Hand-Notbetätigung



Impulsventil



Hand-Notbetätigung



Bestell-Nr. Federrück- stellung	Bestell-Nr. Impuls- ventil	Gewinde	Spannung	Betriebs- druck	Durchfluss l/min	Euro Federrück- stellung	Impuls- ventil
SF510-12C	SF520-12C	M5	12V=	1,5-10	190	70,98	112,40
SF510-02C	SF520-02C	M5	24V=	1,5-10	190	70,98	112,40
SF510-24C	SF520-24C	M5	24V 50/60Hz	1,5-10	190	70,98	112,40
SF510-15C	SF520-15C	M5	115V 50/60Hz	1,5-10	190	70,98	112,40
SF510-20C	SF520-20C	M5	230V 50/60Hz	1,5-10	190	70,98	112,40
SF1110-12C	SF1210-12C	G1/8	12V=	1,5-10	590	64,81	112,99
SF1110-02C	SF1210-02C	G1/8	24V=	1,5-10	590	64,81	112,99
SF1110-24C	SF1210-24C	G1/8	24V 50/60Hz	1,5-10	590	64,81	112,99
SF1110-15C	SF1210-15C	G1/8	115V 50/60Hz	1,5-10	590	64,81	112,99
SF1110-20C	SF1210-20C	G1/8	230V 50/60Hz	1,5-10	590	64,81	112,99
SF2110-12C	SF2210-12C	G1/4*	12V=	1,5-10	980	68,68	119,50
SF2110-02C	SF2210-02C	G1/4*	24V=	1,5-10	980	68,68	119,50
SF2110-24C	SF2210-24C	G1/4*	24V 50/60Hz	1,5-10	980	68,68	119,50
SF2110-15C	SF2210-15C	G1/4*	115V 50/60Hz	1,5-10	980	68,68	119,50
SF2110-20C	SF2210-20C	G1/4*	230V 50/60Hz	1,5-10	980	68,68	119,50
SF5130-12C	SF5230-12C	G3/8	12V=	1,5-10	2.000	99,39	152,63
SF5130-02C	SF5230-02C	G3/8	24V=	1,5-10	2.000	99,39	152,63
SF5130-24C	SF5230-24C	G3/8	24V 50/60Hz	1,5-10	2.000	99,39	152,63
SF5130-15C	SF5230-15C	G3/8	115V 50/60Hz	1,5-10	2.000	99,39	152,63
SF5130-20C	SF5230-20C	G3/8	230V 50/60Hz	1,5-10	2.000	99,39	152,63
SF6130-12C	SF6230-12C	G1/2	12V=	1,5-10	3.500	106,50	392,94
SF6130-02C	SF6230-02C	G1/2	24V=	1,5-10	3.500	106,50	174,64
SF6130-24C	SF6230-24C	G1/2	24V 50/60Hz	1,5-10	3.500	106,50	174,64
SF6130-15C	SF6230-15C	G1/2	115V 50/60Hz	1,5-10	3.500	106,50	174,64
SF6130-20C	SF6230-20C	G1/2	230V 50/60Hz	1,5-10	3.500	106,50	174,64

* Abluft G1/8

Sonderventil mit Lochbild NAMUR
speziell für pneumatische Drehantriebe Seite H28

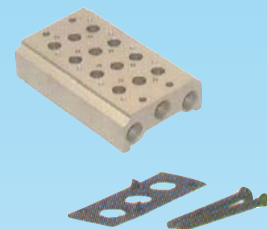
Bestell-Nr. Federrück- stellung	Bestell-Nr. Impuls- ventil	Gewinde	Spannung	Betriebs- druck	Durchfluss l/min	Euro	
						Federrück- stellung	Impuls- ventil
SN4120-12C	SN4220-12C	G1/4	12V=	1,5-10	1.000	69,12	140,13
SN4120-02C	SN4220-02C	G1/4	24V=	1,5-10	1.000	69,12	140,13
SN4120-24C	SN4220-24C	G1/4	24V 50/60Hz	1,5-10	1.000	69,12	140,13
SN4120-15C	SN4220-15C	G1/4	115V 50/60Hz	1,5-10	1.000	69,12	140,13
SN4120-20C	SN4220-20C	G1/4	230V 50/60Hz	1,5-10	1.000	69,12	140,13



Mehrfachanschlussplatte - Grundkörper mit Schrauben und Dichtringen

Körper: Aluminium, Dichtung: NBR

Bestell-Nr.		Euro
MF500-**	für 5/2 und 5/3 Wege Magnetventile mit Gewinde M5	auf Anfrage
MFP500	Blindplatte zum Verschließen	auf Anfrage
MF1000-**	für 5/2 und 5/3 Wege Magnetventile mit Gewinde G1/8	auf Anfrage
MFP1000	Blindplatte zum Verschließen	auf Anfrage
MF2000-**	für 5/2 und 5/3 Wege Magnetventile mit Gewinde G1/4	auf Anfrage
MFP2000	Blindplatte zum Verschließen	auf Anfrage
MF5000-**	für 5/2 und 5/3 Wege Magnetventile mit Gewinde G3/8	auf Anfrage
MFP5000	Blindplatte zum Verschließen	auf Anfrage
MF6000-**	für 5/2 und 5/3 Wege Magnetventile mit Gewinde G1/2	auf Anfrage
MFP6000	Blindplatte zum Verschließen	auf Anfrage



** Bitte Anzahl Stationen angeben.

Bestellbeispiel: **MF500-M2**

— Mx steht für die Anzahl der Stationen; M2 d.h. mit 2 Stationen
Von 1 = M1 bis 12 = M12 lieferbar

5/3-Wege Magnetventile - inklusive Stecker und Spule

Werkstoff: Körper und Schieber: Aluminium, Dichtung NBR,
Pilot: Polyamid (glasfaserverstärkt)

Temperatur: -10 °C bis max. +60 °C

Spannungstoleranz: +/- 10 %

Leistungsaufnahme: M5&1/8": Gleichstrom: 2,5W, Wechselstrom: 3,5 VA (60 Hz)
1/4"&3/8"&1/2": Gleichstrom: 2,1W, Wechselstrom: 4,1 VA (50 Hz)

Schutzart: IP65

Steckergröße: Für M5 & G1/8": 0 --- Für G1/4" & G3/8" & G1/2": 1

Betriebsdruck: 2-10 bar

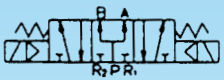
Mittelstellung gesperrt



Mittelstellung entlüftet



Mittelstellung belüftet



Hand-Notbetätigung



Bestell-Nr. Mittelstellung			Gewinde	Spannung	Durchfluss l/min	Euro		
gesperrt	entlüftet	belüftet				gesperrt	entlüftet	belüftet
SF530-12C	SF540-12C	SF550-12C	M5	12V=	170	145,14	115,35	118,83
SF530-02C	SF540-02C	SF550-02C	M5	24V=	170	145,14	115,35	118,83
SF530-24C	SF540-24C	SF550-24C	M5	24V 50/60Hz	170	145,14	115,35	118,83
SF530-15C	SF540-15C	SF550-15C	M5	115V 50/60Hz	170	145,14	115,35	118,83
SF530-20C	SF540-20C	SF550-20C	M5	230V 50/60Hz	170	145,14	115,35	118,83
SF1310-12C	SF1410-12C	SF1510-12C	G1/8	12V=	490	166,26	166,26	166,26
SF1310-02C	SF1410-02C	SF1510-02C	G1/8	24V=	490	166,26	166,26	166,26
SF1310-24C	SF1410-24C	SF1510-24C	G1/8	24V 50/60Hz	490	166,26	166,26	166,26
SF1310-15C	SF1410-15C	SF1510-15C	G1/8	115V 50/60Hz	490	166,26	166,26	166,26
SF1310-20C	SF1410-20C	SF1510-20C	G1/8	230V 50/60Hz	490	166,26	166,26	166,26
SF2320-12C	SF2420-12C	SF2520-12C	G1/4*	12V=	590	166,85	175,70	175,70
SF2320-02C	SF2420-02C	SF2520-02C	G1/4*	24V=	590	166,85	175,70	175,70
SF2320-24C	SF2420-24C	SF2520-24C	G1/4*	24V 50/60Hz	590	166,85	175,70	175,70
SF2320-15C	SF2420-15C	SF2520-15C	G1/4*	115V 50/60Hz	590	166,85	175,70	175,70
SF2320-20C	SF2420-20C	SF2520-20C	G1/4*	230V 50/60Hz	590	166,85	175,70	175,70
SF5330-12C	SF5430-12C	SF5530-12C	G3/8	12V=	1.600	205,88	211,81	211,81
SF5330-02C	SF5430-02C	SF5530-02C	G3/8	24V=	1.600	205,88	211,81	211,81
SF5330-24C	SF5430-24C	SF5530-24C	G3/8	24V 50/60Hz	1.600	205,88	211,81	211,81
SF5330-15C	SF5430-15C	SF5530-15C	G3/8	115V 50/60Hz	1.600	205,88	211,81	211,81
SF5330-20C	SF5430-20C	SF5530-20C	G3/8	230V 50/60Hz	1.600	205,88	211,81	211,81
SF6330-12C	SF6430-12C	SF6530-12C	G1/2	12V=	2.500	205,59	208,74	213,88
SF6330-02C	SF6430-02C	SF6530-02C	G1/2	24V=	2.500	205,59	208,74	219,36
SF6330-24C	SF6430-24C	SF6530-24C	G1/2	24V 50/60Hz	2.500	205,59	208,74	213,88
SF6330-15C	SF6430-15C	SF6530-15C	G1/2	115V 50/60Hz	2.500	205,59	208,74	213,88
SF6330-20C	SF6430-20C	SF6530-20C	G1/2	230V 50/60Hz	2.500	205,59	208,74	213,88

* Abluft G1/8

Mehrfachanschlussplatte - Grundkörper mit Schrauben und Dichtringen

Körper: Aluminium, Dichtung: NBR

Bestell-Nr.	Anwendung	Euro
MF500-**	für 5/2 und 5/3 Wege Magnetventile mit Gewinde M5	auf Anfrage
MFP500	Blindplatte zum Verschließen	auf Anfrage
MF1000-**	für 5/2 und 5/3 Wege Magnetventile mit Gewinde G1/8	auf Anfrage
MFP1000	Blindplatte zum Verschließen	auf Anfrage
MF2000-**	für 5/2 und 5/3 Wege Magnetventile mit Gewinde G1/4	auf Anfrage
MFP2000	Blindplatte zum Verschließen	auf Anfrage
MF5000-**	für 5/2 und 5/3 Wege Magnetventile mit Gewinde G3/8	auf Anfrage
MFP5000	Blindplatte zum Verschließen	auf Anfrage
MF6000-**	für 5/2 und 5/3 Wege Magnetventile mit Gewinde G1/2	auf Anfrage
MFP6000	Blindplatte zum Verschließen	auf Anfrage

** Bitte Anzahl Stationen angeben.

Bestellbeispiel: **MF500-M2**

Mx steht für die Anzahl der Stationen; M2 d.h. mit 2 Stationen
Von 1 = M1 bis 12 = M12 lieferbar



Ersatz-Magnetspulen - für Magnetventile auf den Seiten K4 bis K8

Für alle Serien YSV.... und SF....

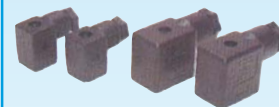
Bestell-Nr.	Stecker- größe	Spannung	Leistungs- aufnahme	Norm	Euro
CO15-12=	0	12V=	2,5 W	Industrierausführung Bauform C	8,88
CO15-24=	0	24V=	2,5 W	Industrierausführung Bauform C	8,88
CO15-24V	0	24V 50Hz	3,5 VA	Industrierausführung Bauform C	8,88
CO15-115V	0	115V 50/60 Hz	3,5 VA	Industrierausführung Bauform C	8,88
CO15-220V	0	230V 50/60 Hz	3,5 VA	Industrierausführung Bauform C	8,88
CO22-12V=	1	12V=	2,1 W	Industrierausführung Bauform B	8,88
CO22-24V=	1	24V=	2,0 W	Industrierausführung Bauform B	8,88
CO22-24V	1	24V 50Hz	3,6 VA	Industrierausführung Bauform B	8,88
CO22-115V	1	115V 50/60 Hz	4,1 VA	Industrierausführung Bauform B	8,88
CO22-220V	1	230V 50/60 Hz	3,9 VA	Industrierausführung Bauform B	8,88



DIN-Stecker - für Magnetspulen

Spannung: max. 250 V Wechselstrom / 300 V Gleichstrom

Bestell-Nr.	Stecker- größe	Höhe	Kabel- anschluss	Anzahl Kontakt + Schutzkontakt	Euro
ST00	0	27 mm	M12	2	3,31
ST01	1	31 mm	M16	2	3,31



DIN-Stecker - für Magnetspulen mit Schutzbeschaltung und LED-Anzeige

Bestell-Nr.	Stecker- größe	Spannung	Größe	Kabel- anschluss	Euro
00LED-24V=	0	24V AC/DC	15 x 15	M12	13,55
00LED-220V	0	230V AC	15 x 15	M12	13,55
01LED-24V=	1	24V AC/DC	20 x 30	M16	13,55
01LED-220V	1	230V AC	20 x 30	M16	13,55





Magnettester mit Clip - für Magnetspulen

Verwendung: Zur Prüfung von Magnetspulen auf Funktion an Ventilen ohne die Maschine außer Betrieb zu setzen. Sie prüfen im Zentrum der Magnetspule und durch Aufleuchten der Kontrolllampe zeigt Ihnen der Tester, ob die Magnetspule in Ordnung ist. Ebenfalls geeignet, um unsichtbare Permanentmagnete (Magnetkolben) zu finden. Der Magnettester ist unabhängig von der Spulenspannung einsetzbar.

Bestell-Nr.	Länge	Euro
Magnetstift	165 mm	154,17

3/2-Wege Endschalter 1/8" und 1/4"

Endschalter mit Nocke



Endschalter mit Rolle



Werkstoff: Körper : Aluminium, Schieber: POM, Dichtungen: NBR
Temperatur: -10 °C bis max. +60 °C
Medium: geölte und ungeölte, gefilterte Druckluft
Betriebsdruck: 0 bis 8 bar

Bestell-Nr.	Gewinde	Betätigungs-		Durchfluß	Euro
		kraft	Funktion		
YMV320	G1/8	35 N	Endschalter mit Nocke	450	44,37
YMV321	G1/8	20 N	Rollenventil mit Kunststoffrolle	450	56,23
YMV321-S	G1/8	20 N	Rollenventil mit kugelgelagerter Stahlrolle	450	65,11
YMV230	G1/4	35 N	Endschalter mit Nocke	700	44,37
YMV231	G1/4	20 N	Rollenventil mit Kunststoffrolle	700	56,23
YMV231-S	G1/4	20 N	Rollenventil mit kugelgelagerter Stahlrolle	700	65,11

3/2-Wege Taster und Drehschalter 1/8" und 1/4" - für Schalttafeleinbau

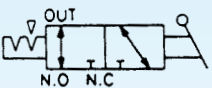
Pilztaster



Drucktaster



Drehschalter



Werkstoff: Körper : Aluminium, Schieber: POM, Dichtungen: NBR
Temperatur: -10 °C bis max. +60 °C
Medium: geölte und ungeölte, gefilterte Druckluft
Betriebsdruck: 0 bis 8 bar

Bestell-Nr.	Gewinde	Farbe		Durchfluß	Euro
		Betätiger	Funktion		
YMV322-R	G1/8	rot	Pilztaster	450	65,11
YMV322-G	G1/8	grün	Pilztaster	450	65,11
YMV322-S	G1/8	schwarz	Pilztaster	450	65,11
YMV323-R	G1/8	rot	Drucktaster	450	65,11
YMV323-G	G1/8	grün	Drucktaster	450	65,11
YMV323-S	G1/8	schwarz	Drucktaster	450	65,11
YMV324	G1/8	schwarz	Drehschalter	450	65,11
YMV325	G1/8	rot	Not-Aus-Schalter	450	73,46
YMV232-R	G1/4	rot	Pilztaster	700	65,11
YMV232-G	G1/4	grün	Pilztaster	700	65,11
YMV232-S	G1/4	schwarz	Pilztaster	700	65,11
YMV233-R	G1/4	rot	Drucktaster	700	65,11
YMV233-G	G1/4	grün	Drucktaster	700	65,11
YMV233-S	G1/4	schwarz	Drucktaster	700	65,11
YMV234	G1/4	schwarz	Drehschalter	700	65,11
YMV235	G1/4	rot	Not-Aus-Schalter	700	73,46

5/2-Wege Endschalter, Taster und Drehschalter

Werkstoff: Körper : Aluminium, Schieber: POM, Dichtungen: NBR

Temperatur: -10 °C bis max. +60 °C

Medium: geölte und ungeölte, gefilterte Druckluft

Betriebsdruck: 0 bis 8 bar

Durchfluss: 980 l/min.

5/2-Wege Endschalter 1/4"

Bestell-Nr.	Gewinde	Betätigungs- kraft	Funktion	Euro
SFM250	G1/4 (Abluft G1/8)	35 N	Endschalter mit Nocke	56,23
SFM251	G1/4 (Abluft G1/8)	15 N	Rollenventil mit Kunststoffrolle	68,06
SFM251-S	G1/4 (Abluft G1/8)	15 N	Rollenventil mit kugelgelagerter Stahlrolle	76,91

5/2-Wege Taster und Drehschalter 1/4" - für Schalttafeleinbau

Bestell-Nr.	Gewinde	Farbe Betätiger	Funktion	Euro
SFM252-R	G1/4 (Abluft G1/8)	rot	Pilztaster	76,91
SFM252-G	G1/4 (Abluft G1/8)	grün	Pilztaster	76,91
SFM252-S	G1/4 (Abluft G1/8)	schwarz	Pilztaster	76,91
SFM253-R	G1/4 (Abluft G1/8)	rot	Drucktaster	76,91
SFM253-G	G1/4 (Abluft G1/8)	grün	Drucktaster	76,91
SFM253-S	G1/4 (Abluft G1/8)	schwarz	Drucktaster	76,91
SFM254	G1/4 (Abluft G1/8)	schwarz	Drehschalter	76,91

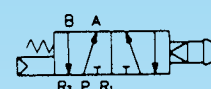
Endschalter



Rollenventil



Taster



Drehschalter

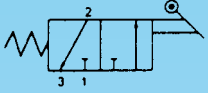


Handhebelventile G1/8“ und G1/4“

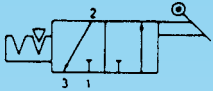
Werkstoff: Körper und Schieber: Aluminium, Dichtung: NBR
Temperatur: -15 °C bis +60 °C
Medium: geölte und ungeölte, gefilterte Druckluft
Betriebsdruck: -0,95 bis 10 bar



mit Federrückstellung



mit Raste

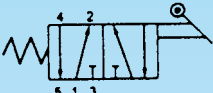


3/2-Wege Handhebelventile G1/8“ und G1/4“ - vakuumgeeignet

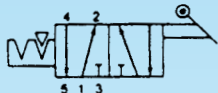
Bestell-Nr.	Gewinde	Funktion	Durchfluss		Euro
			Nennweite	l/min.	
XMV110	G1/8	mit Federrückstellung	5,0 mm	550	57,97
XMV210	G1/4	mit Federrückstellung	7,5 mm	1.100	97,88
XMV120	G1/8	mit Raste	5,0 mm	550	57,97
XMV220	G1/4	mit Raste	7,5 mm	1.100	97,88



mit Federrückstellung



mit Raste



5/2-Wege Handhebelventile - vakuumgeeignet

Bestell-Nr.	Gewinde	Funktion	Durchfluss		Euro
			Nennweite	l/min.	
XMV1110	G1/8	mit Federrückstellung	5,0 mm	550	63,19
XMV2110	G1/4	mit Federrückstellung	7,5 mm	1.100	106,41
XMV1220	G1/8	mit Raste	5,0 mm	550	63,19
XMV2220	G1/4	mit Raste	7,5 mm	1.100	106,41



5/3-Wege Handhebelventile - vakuumgeeignet

Bestell-Nr.	Gewinde	Funktion	Nennweite	Mittelstellung	Durchfluss	
					l/min.	Euro
XMV1310	G1/8	mit Federrückstellung	5,0 mm	geschlossen	550	68,15
XMV2310	G1/4	mit Federrückstellung	7,5 mm	geschlossen	1.100	110,83
XMV1320	G1/8	mit Raste	5,0 mm	geschlossen	550	68,15
XMV2320	G1/4	mit Raste	7,5 mm	geschlossen	1.100	110,83
XMV1410	G1/8	mit Federrückstellung	5,0 mm	entlüftet	550	68,15
XMV2410	G1/4	mit Federrückstellung	7,5 mm	entlüftet	1.100	110,83
XMV1420	G1/8	mit Raste	5,0 mm	entlüftet	550	68,15
XMV2420	G1/4	mit Raste	7,5 mm	entlüftet	1.100	110,83
XMV1510	G1/8	mit Federrückstellung	5,0 mm	belüftet	550	68,15
XMV2510	G1/4	mit Federrückstellung	7,5 mm	belüftet	1.100	110,83
XMV1520	G1/8	mit Raste	5,0 mm	belüftet	550	68,15
XMV2520	G1/4	mit Raste	7,5 mm	belüftet	1.100	89,75

5/2- und 5/3-Wege Fußventile

Werkstoff: Ventilkörper und Fußpedal: Aluminium, Dichtungen: NBR
Temperatur: -10 °C bis +60 °C
Medium: geölte und ungeölte, gefilterte Druckluft
Betriebsdruck: 1,5 bis 8 bar

Bestell-Nr. Federrück- stellung	Bestell-Nr. mit Raste	Gewinde	Durchfluss l/min.	Funktion	Euro	
					Federrück- stellung	mit Raste
FT210	---	G1/4 (Abluft G1/8)	980	5/2-Wege-Ventil	100,60	---
FT410	---	G3/8 (Abluft G1/4)	1.960	5/2-Wege-Ventil	112,40	---
FT610	FT615	G1/2	5.000	5/2-Wege-Ventil	155,52	170,92
FT710	FT715	G1/2	5.000	5/3-Wege-Ventil Mittelstellung geschlos- sen	202,08	199,89
FT720	FT725	G1/2	5.000	5/3-Wege-Ventil Mittelstellung entlüftet	216,29	225,59
FT730	FT735	G1/2	5.000	5/3-Wege-Ventil Mittelstellung belüftet	216,53	228,15

5/2-Wege Fußventile mit Schutzhaube

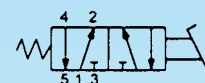
Werkstoff: Ventil: Aluminium, Körper und Pedal: Kunststoff, Dichtungen: NBR
Temperatur: -10 °C bis +60 °C
Medium: geölte und ungeölte, gefilterte Druckluft
Betriebsdruck: 2,5 bis 10 bar

Bestell-Nr.	Gewinde	Durchfluss		Euro
		l/min.	Funktion	
F514	G1/4	650	mit Federrückstellung	94,79
FMR514	G1/4	650	mit Raste	94,79

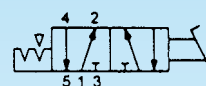
mit Federrückstellung



mit Federrückstellung



mit Raste



Pneumatikventile

Werkstoff: Körper und Schieber: Aluminium, Dichtung NBR, Pilot: Polyamid (glasfaserverstärkt)

Temperatur: -10 °C bis +60 °C

Medium: geölte und ungeölte, gefilterte Druckluft

Typ bei 3/2-Wege-Ventile: NC = stromlos geschlossen --- NO stromlos geöffnet

Betriebsdruck: 3/2-Wege und 5/2-Wege-Ventile: 1,5-10 bar
5/3-Wege-Ventile: 2-10 bar

Funktion NC



Funktion NO



Hand-Notbetätigung



Federrückstellung



Impulsventil



Hand-Notbetätigung



3/2-Wege Pneumatikventile G1/8“ und G1/4“

Bestell-Nr.	Gewinde	Funktion	Durchfluß l/min.	Euro
ASV161	G1/8 (Pilot M5)	NC mit Federrückstellung	590	46,76
ASV162	G1/8 (Pilot M5)	NO mit Federrückstellung	590	46,76
ASV210	G1/4 (Pilot G1/8)	NC mit Federrückstellung	980	50,86
ASV220	G1/4 (Pilot G1/8)	NO mit Federrückstellung	980	50,86

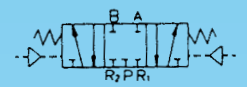
5/2-Wege Pneumatikventile G1/8“, G1/4“ und G3/8“

Bestell-Nr.	Gewinde	Funktion	Durchfluß l/min.	Euro
AV110	G1/8 (Pilot M5)	mit Federrückstellung	590	50,30
AV120	G1/8 (Pilot M5)	Impulsventil	590	62,13
AV210	G1/4 (Pilot + Abluft G1/8)	mit Federrückstellung	980	53,84
AV220	G1/4 (Pilot + Abluft G1/8)	Impulsventil	980	65,67
AV510	G3/8 (Pilot G1/8)	mit Federrückstellung	2.000	94,67
AV520	G3/8 (Pilot G1/8)	Impulsventil	2.000	73,96

5/3-Wege Pneumatikventile G1/8“, G1/4“ und G3/8“

Bestell-Nr.	Gewinde	Mittelstellung	Durchfluß l/min.	Euro
AV130	G1/8 (Pilot M5)	gesperrt	490	103,49
AV140	G1/8 (Pilot M5)	entlüftet	490	106,41
AV150	G1/8 (Pilot M5)	belüftet	490	109,36
AV230	G1/4 (Pilot + Abluft G1/8)	gesperrt	590	107,09
AV240	G1/4 (Pilot + Abluft G1/8)	entlüftet	590	112,99
AV250	G1/4 (Pilot + Abluft G1/8)	belüftet	590	112,99
AV530	G3/8 (Pilot G1/8)	gesperrt	1.600	144,96
AV540	G3/8 (Pilot G1/8)	entlüftet	1.600	150,86
AV550	G3/8 (Pilot G1/8)	belüftet	1.600	150,86

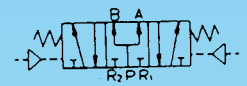
Mittelstellung gesperrt



Mittelstellung entlüftet



Mittelstellung belüftet



Hand-Notbetätigung



